

THERMOCONTROL

Termostat Wi-Fi



TC 30W-WIFI



TC 30B-WIFI

Zkrácený návod k použití



Výrobce:

Enco Controls S.C.

Rolna 4

43-262 Koblence

Polsko

Distributor pro CZ:

Thermo-control CZ s.r.o.

A1 PARK, Hlavní 683/104

664 31 Lelekovice

www.thermo-control.cz

Umožňuje ekonomické a ekologické ovládání jakéhokoli typu vytápění. Poskytuje dálkové ovládání topného systému pomocí aplikace ENGO Controls/ Tuya Smart. Vyznačuje se přehledným menu a množstvím užitečných funkcí. Programování TC 30W-WIFI / TC 30B-WIFI je velmi jednoduché a umožňuje přizpůsobit topný cyklus dennímu rytmu uživatelů. Model je dostupný v bílé a černé barvě.

Shoda výrobku

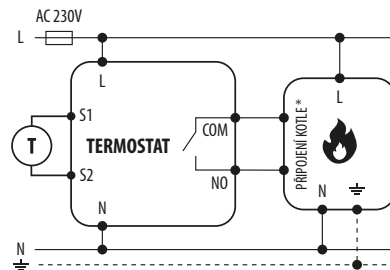
Tento produkt vyhovuje následujícím směrnícím EU: 2014/53/EU, 2011/65/EU

Technické údaje

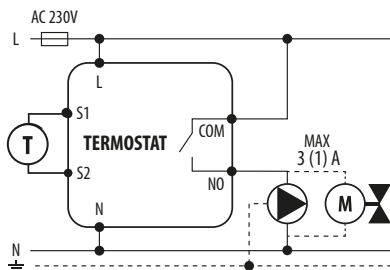
Napájení	230V AC 50 Hz
Max. zatížení	3(1)A
Rozsah regulace teploty	5 °C až 45 °C
Přesnost měřené teploty	0,1 °C
Řídicí algoritmus	TPI nebo hystereze ($\pm 0,1$ °C až $\pm 0,5$ °C)
Komunikace	WiFi 2,4 GHz
Vstup S1 - S2	Teplota podlahy nebo měření teploty vzduchu
Řídicí výstup	COM/NO (bez napětí)
Stupeň ochrany	IP30
Rozměry	86 x 86 x 39 mm (14 mm po montáži v krabici Ø 60)

Schémata zapojení

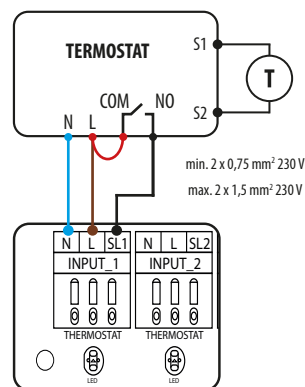
a) Schéma připojení k plynovému kotli



b) Schéma připojení k čerpadlu/pohonu ventilu



c) Schéma připojení k centrální svorkovnici



TC S08
Centrální svorkovnice

Vysvětlivky:



Kotel (připojení kotle*)
- kontakty v kotli pro připojení termostatu ON/OFF (dle návodu k použití kotle).



Čerpadlo



Pohon ventilu



Teplotní čidlo

L, N - napájení

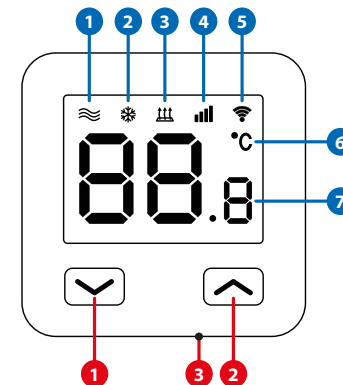
COM, NO - beznapěťový kontakt

S1, S2 - svorky pro připojení externího čidla

SL1 - ovládací vstup 230 V na svorkovnici

- - pojistka

Popis LCD displeje + popis tlačítek



1. Ikona vytápění
2. Protizámrný režim
3. Nastavení maximální teploty podlahy
4. Připojení ke cloudu (internet)
5. Připojení k Wi-Fi
6. Jednotka teploty
7. Aktuální / nastavená teplota v místnosti

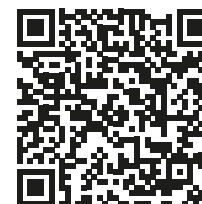
1. Tlačítko "DOLŮ"
2. Tlačítko "NAHORU"
3. Tlačítko "RESTART"

Instalace Wi-Fi termostatu v aplikaci

Ujistěte se, že váš router je v dosahu vašeho mobilního telefonu. Zkontrolujte, zda jste připojeni k internetu. Zkrátíte tím čas párování zařízení.

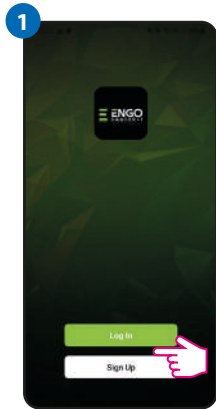
KROK 1 - STÁHNĚTE SI APLIKACI ENGO SMART

Stáhněte si aplikaci ENGO Smart z Google Play nebo Apple App Store a nainstalujte si ji do svého mobilního zařízení.

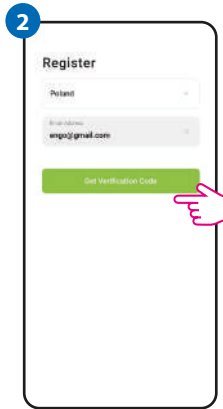


KROK 2 - VYTVOŘTE SI NOVÝ ÚČET

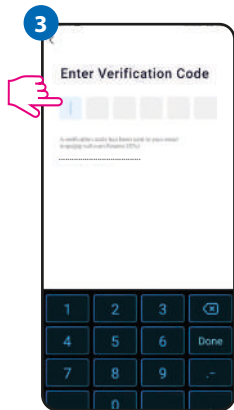
Pro vytvoření nového účtu, postupujte podle následujících kroků:



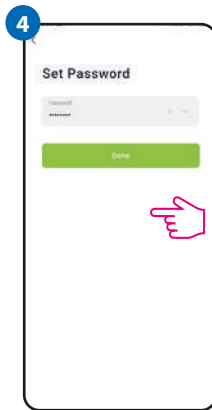
Klikněte na „Registrovat“ a vytvořte si nový účet.



Zadejte svou e-mailovou adresu, na kterou vám bude zaslán ověřovací kód.



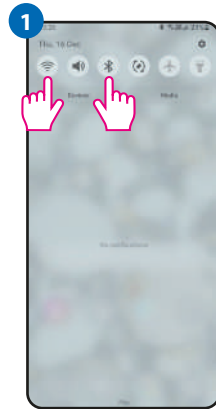
Zadejte ověřovací kód, který jste obdrželi v e-mailu.



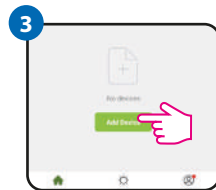
Potom si nastavte přihlašovací heslo.

KROK 3 - PŘIPOJTE TERMOSTAT K WI-FI

Po nainstalování aplikace a vytvoření účtu:



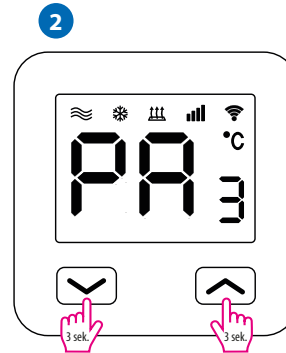
Zapněte Wi-Fi a Bluetooth na svém mobilním zařízení. Potom vyhledejte a připojte se k síti Wi-Fi, ke které chcete termostat přiřadit.



V aplikaci zvolte: „Přidat zařízení“.



Klikněte na tlačítko „Další“.



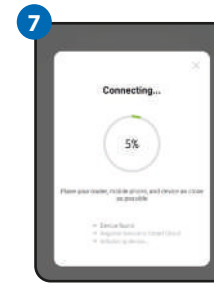
Zkontrolujte, zda je termostat připojen ke zdroji napájení. Potom stiskněte a podržte tlačítka na termostatu přibližně 3 sekundy, dokud se na displeji nezobrazí zpráva „PA“. Spustí se režim párování.



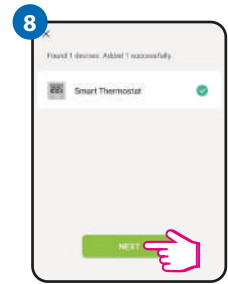
Následně vyberte: „Automatické skenování“.



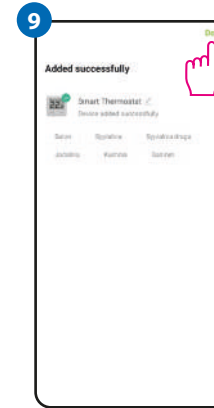
Vyberte síť Wi-Fi, ve které bude termostat pracovat a zadejte heslo této sítě.



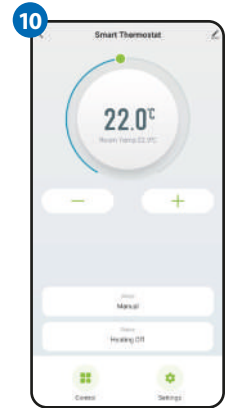
Počkejte, než aplikace nakonfiguruje termostat s vybranou sítí Wi-Fi.



Klikněte na tlačítko „Další“.



Pojmenujte své zařízení a klikněte na „Dokončit“.



Termostat je nainstalován a vrátí se zpět na hlavní obrazovku.

Řešení problémů

POPIS	ŘEŠENÍ
Na termostatu se nezobrazuje ikona připojení k internetu.	Termostat nemá přístup k internetu. Zkontrolujte internetové připojení. Bez připojení k internetu je možné termostat ovládat lokálně pomocí mobilního zařízení. Mobilní zařízení a termostat musí být ve stejné síti Wi-Fi.
Na termostatu bliká ikona WIFI připojení.	1. Síť Wi-Fi, ve které byl termostat nainstalován, je vypnutá. Zkontrolujte router a Wi-Fi připojení. V takovém případě je možné termostat ovládat lokálně pomocí Bluetooth zařízení. Mobilní zařízení musí mít přístup k internetu (přes Wi-Fi nebo mobilní data) a musí se nacházet v blízkosti termostatu. 2. Termostat je v režimu párování. Nainstalujte termostat znovu.
Termostat zobrazuje chybu E2.	Zkontrolujte nebo připojte externí teplotní čidlo.
Termostat má vypnutý displej.	Zkontrolujte, zda jste správně zapojili kabely nebo zda není termostat vypnutý z úrovně aplikace.

Obnovení továrního nastavení

Pro obnovení továrního nastavení termostatu podržte tlačítka + cca 8 sekund. Zobrazí se zpráva FA. Potom se termostat restartuje, obnoví tovární hodnoty a zobrazí hlavní obrazovku.